

**Градостроительный план земельного участка  
№**

R	U	6	3	3	0	1	0	0	0	-	0	1	8	8
---	---	---	---	---	---	---	---	---	---	---	---	---	---	---

Градостроительный план земельного участка подготовлен на основании заявления юридического лица – общества с ограниченной ответственностью «Статус» (реквизиты – идентификационный номер налогоплательщика 6316189233, основной государственный регистрационный номер 1136316007695, юридический адрес: 443110, Самарская область, город Самара, проспект Ленина, 5, комната 9).  
Входящий номер заявления от 15.07.2019 № СП-9/3642.

(реквизиты заявления правообладателя земельного участка с указанием ф.и.о. заявителя - физического лица, либо реквизиты заявления и наименование заявителя - юридического лица о выдаче градостроительного плана земельного участка)

**Местонахождение земельного участка**

Самарская область

(субъект Российской Федерации)

городской округ Самара

(муниципальный район или городской округ)

(поселение)

**Описание границ земельного участка:**

Обозначение (номер) характерной точки	Перечень координат характерных точек в системе координат, используемой для ведения Единого государственного реестра недвижимости	
	X	Y
1	392402,75	1376469,64
2	392383,33	1376477,77
3	392381,13	1376478,70
4	392356,46	1376489,43
5	392346,72	1376493,67
6	392330,74	1376500,76
7	392302,59	1376513,26
8	392273,37	1376527,04
9	392272,07	1376527,80
10	392259,68	1376535,02
11	392247,22	1376544,77
12	392225,01	1376560,11
13	392276,79	1376607,81
14	392354,25	1376575,77
15	392410,48	1376557,14
16	392449,45	1376539,93
17	392448,38	1376537,70
18	392445,44	1376527,73
19	392444,90	1376527,48
20	392438,81	1376520,12
21	392430,65	1376514,36
22	392427,58	1376514,74

Кадастровый номер земельного участка (при наличии): 63:01:0637003:94

Площадь земельного участка: 15000 м<sup>2</sup>.

Информация о расположенных в границах земельного участка объектах капитального строительства: объекты капитального строительства отсутствуют

Информация о границах зоны планируемого размещения объекта капитального строительства в соответствии с утвержденным проектом планировки территории (при наличии): проект планировки территории не утвержден

Обозначение (номер) характерной точки	Перечень координат характерных точек в системе координат, используемой для ведения Единого государственного реестра недвижимости	
	X	Y
	-	-

Реквизиты проекта планировки территории и (или) проекта межевания территории в случае, если земельный участок расположен в границах территории, в отношении которой утверждены проект планировки территории и (или) проект межевания территории: документация по планировке территории не утверждена.

(указывается в случае, если земельный участок расположен в границах территории в отношении которой утверждены проект планировки территории и (или) проект межевания территории)

Градостроительный план подготовлен М.В.Казанцев, Заместитель руководителя, Департамент градостроительства городского округа Самара.

(Ф.И.О., должность уполномоченного лица, наименование органа)

М.П. / М.В.Казанцев /  
(при наличии) (подпись) (расшифровка подписи)

Дата выдачи

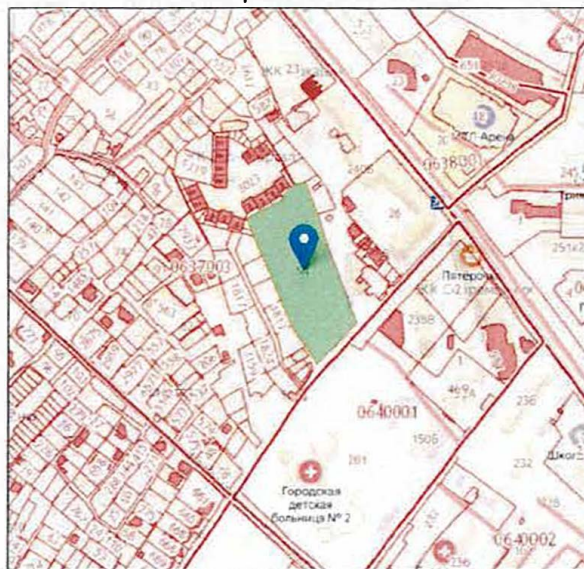
08.08.2019  
(ДД.ММ.ГГГГ)



## СИТУАЦИОННЫЙ ПЛАН

Координаты характерных точек

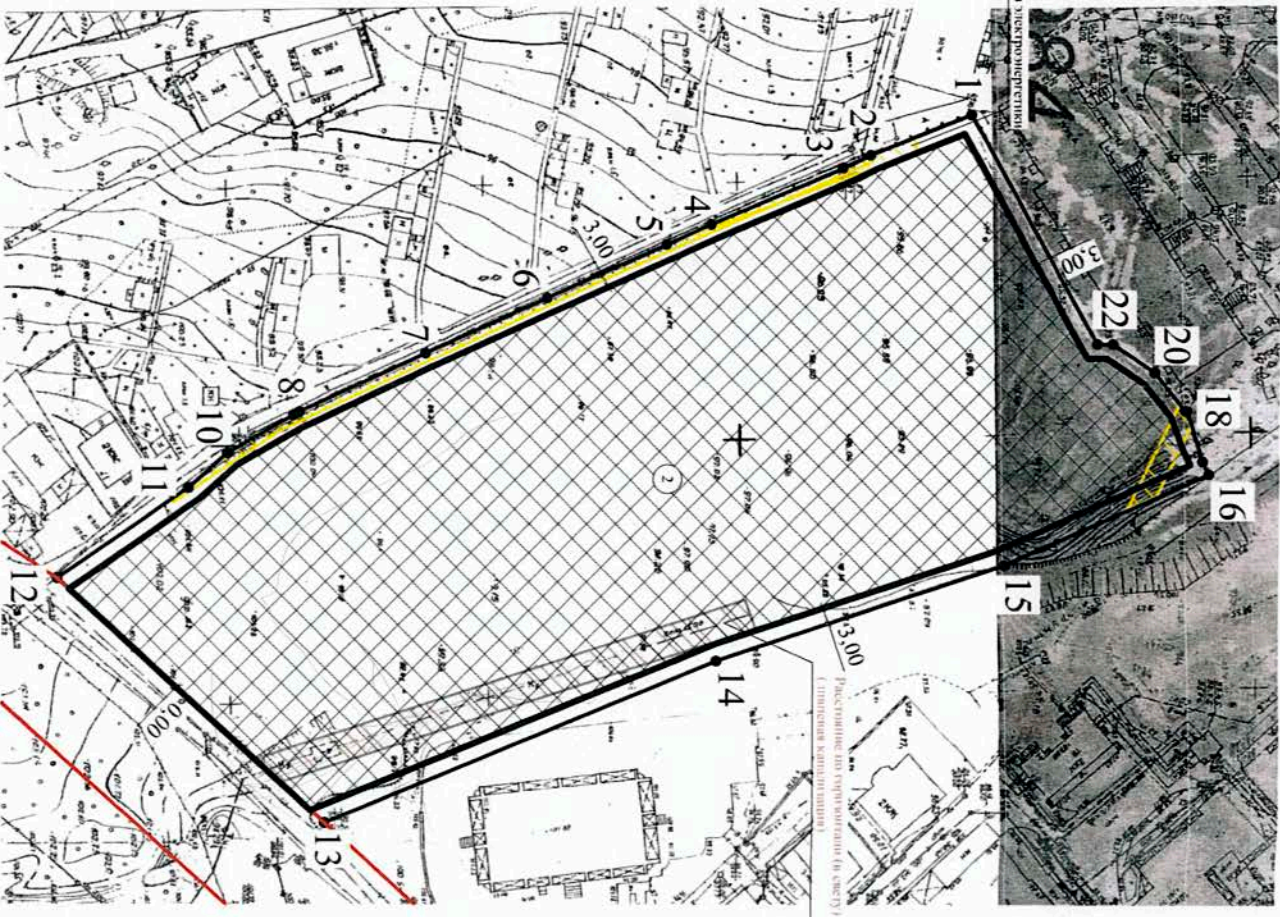
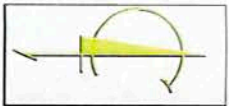
№	У	Х
1	1376469.64	392402.75
2	1376477.77	392383.33
3	1376478.70	392381.13
4	1376489.43	392356.46
5	1376493.67	392346.72
6	1376500.76	392330.74
7	1376513.26	392302.59
8	1376527.04	392273.37
9	1376527.80	392272.07
10	1376535.02	392259.68
11	1376544.77	392247.22
12	1376560.11	392225.01
13	1376607.81	392276.79
14	1376575.77	392354.25
15	1376557.14	392410.48
16	1376539.93	392449.45
17	1376537.70	392448.38
18	1376527.73	392445.44
19	1376527.48	392444.90
20	1376520.12	392438.81
21	1376514.36	392430.65
22	1376514.74	392427.58



УСЛОВНЫЕ ОБОЗНАЧЕНИЯ			
	Охранная зона тепловых сетей		Граница земельного участка
	Охранная зона трубопроводов (газопроводов, нефтепроводов и нефтепродуктопроводов, аммиакопроводов)		Границы, в пределах которых разрешается строительство объектов капитального строительства
	Охранная зона объектов электроэнергетики		Минимальные отступы от границы земельного участка
	Граница санитарно-защитной зоны предприятий		Границы зон планируемого размещения объектов капитального строительства в соответствии с утвержденной документацией по планировке территории
	Граница зоны санитарной охраны источников питьевого и хозяйственного водоснабжения		Красные линии
	Границы зоны охраны объектов культурного наследия		Расстояние по горизонтали (в свету) (канализация)
	Границы территорий объектов культурного наследия		Расстояние по горизонтали (в свету) (ливневая канализация)
	Границы защитных зон объектов культурного наследия		Расстояние по горизонтали (в свету) (волопровод)
	Точки подключения объектов капитального строительства к сетям инженерно-технического обеспечения		Охранная зона линий и сооружений связи
	Границы водоохранной (рыбоохранной) зоны водных объектов		Иные ограничения (обременения) прав
	Границы прибрежной защитной полосы водных объектов		Границы зоны особо охраняемой природной территории (государственного природного заповедника, национального парка, природного парка, памятника природы)
	Номер объекта капитального строительства, расположенных на земельном участке		

				Заказчики: ООО «Статус»		<b>ГПЗУ</b>	
				Адрес земельного участка: Самарская область, г. Самара, р-н Октябрьский, просека Третья			
				Кадастровый номер земельного участка: <u>63.01.0637003.94</u>			
				Площадь земельного участка (м²): 15000			
Должность	Ф.И.О.	Подпись	Дата	Виды разрешенного использования: 2.1	Стадия	Лист	Масштаб
Рук. УОЗУ	Рогачева Т.Г.					1/3	М 1:1000
Нач. отдела	Шульги А.А.						
Разработал							
Консультант	Райко В.В.			Чертеж градостроительного плана земельного участка	Департамент градостроительства г.о. Самара		

1. Чертеж градостроительного плана земельного участка



Граница зоны объектов электроснабжения

Расстояние до границы (в свету) (линейная капитализация)

05.08.2019 для подготовки плана земельного участка разработали  
Через градостроительное отделение в УМВД № 1.504. Департамент градостроительства г.о. Самара  
(дата назначения организации, подготавливающей государственные органы)

Через градостроительное отделение в УМВД № 1.504. Департамент градостроительства г.о. Самара  
05.08.2019 Департамент градостроительства г.о. Самара  
(дата назначения организации)

Координаты характерных точек

№	У	Х
1	1376641.75	302427.75
2	1376477.77	302381.33
3	1376428.70	302381.17
4	1376484.43	302356.46
5	1376404.67	302346.72
6	1376506.76	302330.74
7	1376527.04	302325.37
8	1376527.80	302325.07
9	1376533.02	302326.08
10	1376544.77	302347.22
11	1376566.11	302225.01
12	1376576.77	302154.28
13	1376557.14	302410.48
14	1376557.14	302410.48
15	1376557.14	302410.48
16	1376557.14	302410.48
17	1376557.14	302410.48
18	1376557.14	302410.48
19	1376557.14	302410.48
20	1376557.14	302410.48
21	1376557.14	302410.48
22	1376557.14	302410.48

СИТУАЦИОННЫЙ ПЛАН

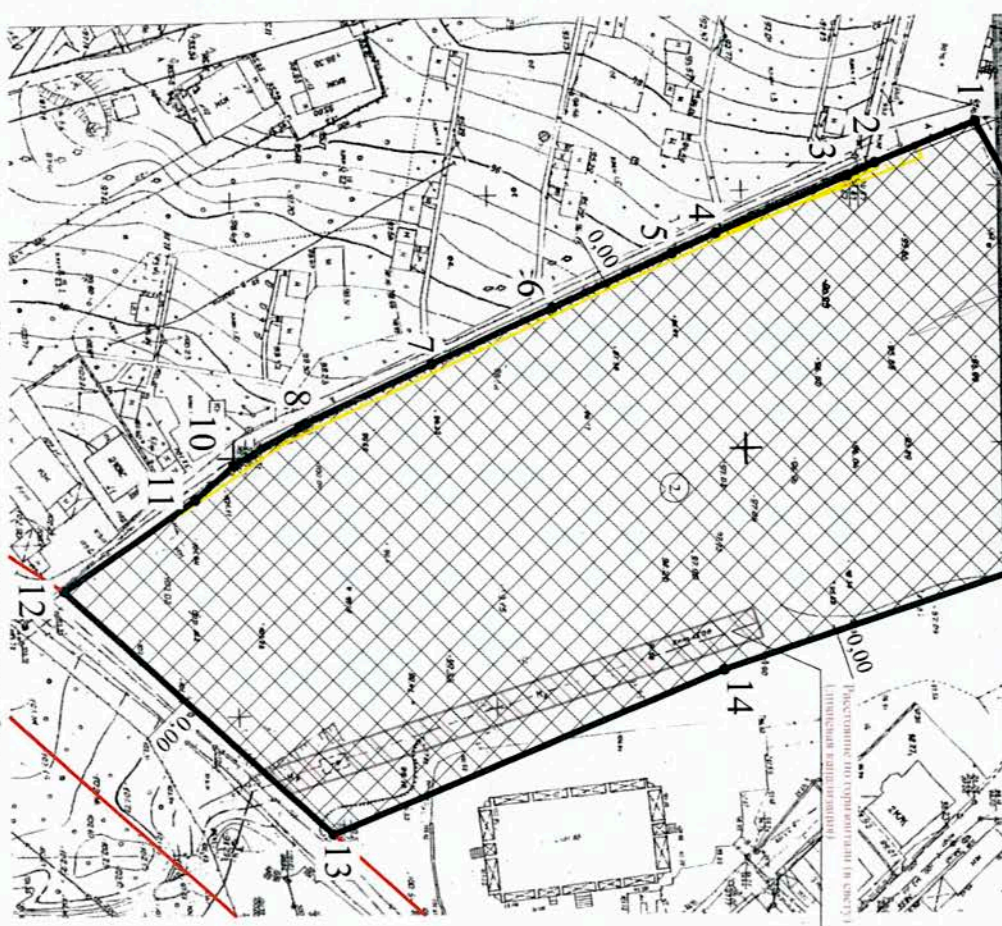
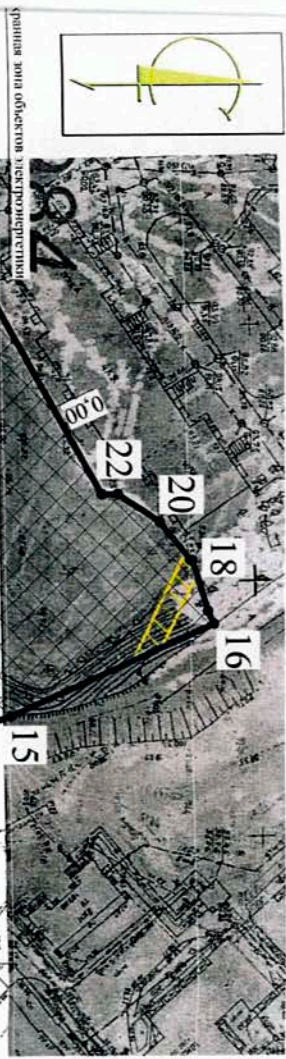
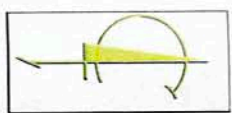


УСЛОВНЫЕ ОБОЗНАЧЕНИЯ

	Охраняемая зона тепловых сетей		Границы земельного участка
	Охраняемая зона трубопроводов (капитализация, неферропроводов и феррогидротрубопроводов, арматуропроводов)		Границы, в пределах которых разрешается строительство объектов капитального строительства
	Охраняемая зона объектов электроснабжения		Минимальные отступы от границ земельного участка
	Граница санитарно-защитной зоны предприятий		Границы зон планируемого размещения объектов капитального строительства в соответствии с утвержденной документацией по планировке территории
	Границы зон санитарной охраны источников питьевого и хозяйственно-бытового водоснабжения		Границы зон действия публичных сервитутов
	Границы зон охраны объектов культурного наследия		Красные линии
	Границы территории объектов культурного наследия		Расстояние по горизонтали (в свету) (капитализация)
	Границы защитных зон объектов культурного наследия		Расстояние по горизонтали (в свету) (линейная капитализация)
	Зоны подключения объектов капитального строительства к сетям инженерно-технического обеспечения		Расстояние по горизонтали (в свету) (линейная капитализация)
	Границы поликорпусной (рыболовничной) зоны водных объектов		Охраняемая зона линий и сооружений связи
	Границы прибрежной защитной полосы водных объектов		Иные отграничения (обременения) права
	Границы береговой полосы водных объектов		Границы зон особо охраняемой природной территории (особо охраняемых природных парков, национальных парков, природных парков)
	Помехоопасная зона объектов радиотехники		
	Помехоопасная зона объектов радиотехники		
	Помехоопасная зона объектов радиотехники		

Заказчик: ООО «Стартус»		ГПЗУ	
Должность	Ф.И.О.	Подпись	Дата
Рис. УОЗ	Полушев И.Г.		
Имя отряда	Ильин А.А.		
Работник	Рылко В.В.		
Консультант			
Адрес земельного участка: Самарская область, г. Самара, р-н Октябрьский, проспект Гетты		Каталожный номер земельного участка: 64.01.06437003.04	
Виды разрешенного использования: 2.1		Пошаговое описание участка (№7): 1.5000	
Через градостроительного плана земельного участка		Страна	Дист
		Масштаб	М 1:1000
		Департамент градостроительства г.о. Самара	

1. Чертеж градостроительного плана земельного участка

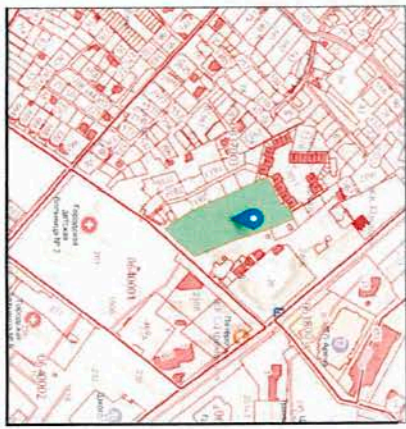


Чертеж градостроительного плана земельного участка разработан 05.08.2019 на основании: 1-500. Департамент градостроительства г.о. Саграда  
 Чертеж градостроительного плана земельного участка разработан 05.08.2019 Департаментом градостроительства г.о. Саграда

Координаты характерных точек

№	Y	X
1	1370664	30248,74
2	1370677	30281,15
3	1370478,70	30281,13
4	1370480,43	30218,46
5	1370401,67	30218,46,72
6	1370690,76	30219,74
7	1370627,25	30221,17
8	1370627,80	30222,07
9	1370633,02	30229,68
10	1370644,77	30229,22
11	1370660,11	30222,60
12	1370665,77	30218,46,72
13	1370657,14	30218,46
14	1370630,09	30248,45
15	1370637,70	30248,38
16	1370627,73	30245,44
17	1370620,12	30248,81
18	1370614,74	30247,58
19		
20		
21		
22		

СИТУАЦИОННЫЙ ПЛАН



УСЛОВНЫЕ ОБОЗНАЧЕНИЯ

	Охранная зона тепловых сетей		Граница земельного участка
	Охранная зона трубопроводов (защитная, нефтерезервуар и нефтепродуктопроводов, дамскоконтрольных)		Граница, в пределах которой разрешается строительство объектов капитального строительства
	Охранная зона объектов электросети		Минимальные отступы от границ земельного участка
	Граница санитарно-защитной зоны предприятий		Граница зон планировочного размещения объектов капитального строительства в соответствии с функциональной допустимостью по планировке территории
	Граница зоны санитарной охраны источников питьевого и хозяйственно-бытового водоснабжения		Граница зон действия рубничных структур
	Граница зоны охраны объектов культурного наследия		Красные линии
	Граница территории объектов культурного наследия		Расстояние по горизонтали (в свету)
	Граница защитных зон объектов культурного наследия		Расстояние по горизонтали (в свету)
	Границы зон планировочного размещения объектов строительства к сетям инженерно-технического обеспечения		Расстояние по горизонтали (в свету) (линейная капитализация)
	Границы водоохранных (рыбоохранных) зон водных объектов		Расстояние по горизонтали (в свету) (водопроницаемость)
	Границы прибрежной защитной полосы водных объектов		Иные ограничения (обременения) права
	Границы береговой полосы водных объектов		Граница зон особой охранной территории объектов культурного наследия, объектов культурного наследия, прилегающих к территории (на территории)
	Номер объекта капитального строительства, расположенных на земельном участке		

Должность	Ф.И.О.	Подпись	Дата
Рук. УОЗУ	Борисевич Т.Г.		
Исполн.	Шурин А.А.		
Коллегиал	Рыко В.В.		

Заказчик: ООО «Статус»	ГПЗУ
Адрес земельного участка: Самарская область, г. Самара, р-н Октябрьский, проезд Гретья	
Квартальный номер земельного участка: 63.01.0037003.94	
Площадь земельного участка (кв.м): 15000	
Виды разрешенного использования: 2.3.2.5.31.3.3.	Статус
3.4.1.3.5.1.1.6.4.4.4.6.8.3.11.1.11.2.1.3.12.0.2.1.	Лист
3.1.1.2.6.2.7.1.3.2.3.4.2.3.7.3.8.3.10.1.4.1.4.3.4.5.4.7.	2/3
3.9.4.9.1.5.1	Масштаб
	М 1:1000

Чертеж градостроительного плана земельного участка  
 Департамент градостроительства г.о. Саграда

**Градостроительный план земельного участка  
№**

R	U	6	3	3	0	1	0	0	0	-	0	1	8	8
---	---	---	---	---	---	---	---	---	---	---	---	---	---	---

Градостроительный план земельного участка подготовлен на основании заявления юридического лица – общества с ограниченной ответственностью «Статус» (реквизиты – идентификационный номер налогоплательщика 6316189233, основной государственный регистрационный номер 1136316007695, юридический адрес: 443110, Самарская область, город Самара, проспект Ленина, 5, комната 9).  
Входящий номер заявления от 15.07.2019 № СП-9/3642.

(реквизиты заявления правообладателя земельного участка с указанием ф.и.о. заявителя - физического лица, либо реквизиты заявления и наименование заявителя - юридического лица о выдаче градостроительного плана земельного участка)

**Местонахождение земельного участка**

Самарская область

(субъект Российской Федерации)

городской округ Самара

(муниципальный район или городской округ)

(поселение)

**Описание границ земельного участка:**

Обозначение (номер) характерной точки	Перечень координат характерных точек в системе координат, используемой для ведения Единого государственного реестра недвижимости	
	X	Y
1	392402,75	1376469,64
2	392383,33	1376477,77
3	392381,13	1376478,70
4	392356,46	1376489,43
5	392346,72	1376493,67
6	392330,74	1376500,76
7	392302,59	1376513,26
8	392273,37	1376527,04
9	392272,07	1376527,80
10	392259,68	1376535,02
11	392247,22	1376544,77
12	392225,01	1376560,11
13	392276,79	1376607,81
14	392354,25	1376575,77
15	392410,48	1376557,14
16	392449,45	1376539,93
17	392448,38	1376537,70
18	392445,44	1376527,73
19	392444,90	1376527,48
20	392438,81	1376520,12
21	392430,65	1376514,36
22	392427,58	1376514,74

Кадастровый номер земельного участка (при наличии): 63:01:0637003:94

Площадь земельного участка: 15000 м<sup>2</sup>.

Информация о расположенных в границах земельного участка объектах капитального строительства: объекты капитального строительства отсутствуют

Информация о границах зоны планируемого размещения объекта капитального строительства в соответствии с утвержденным проектом планировки территории (при наличии): проект планировки территории не утвержден

Обозначение (номер) характерной точки	Перечень координат характерных точек в системе координат, используемой для ведения Единого государственного реестра недвижимости	
	X	Y
	-	-

Реквизиты проекта планировки территории и (или) проекта межевания территории в случае, если земельный участок расположен в границах территории, в отношении которой утверждены проект планировки территории и (или) проект межевания территории: документация по планировке территории не утверждена.

(указывается в случае, если земельный участок расположен в границах территории в отношении которой утверждены проект планировки территории и (или) проект межевания территории)

Градостроительный план подготовлен М.В.Казанцев, Заместитель руководителя, Департамент градостроительства городского округа Самара.

(Ф.И.О., должность уполномоченного лица, наименование органа)

М.П.  
(при наличии)

(подпись)

М.В.Казанцев /  
(расшифровка подписи)

Дата выдачи

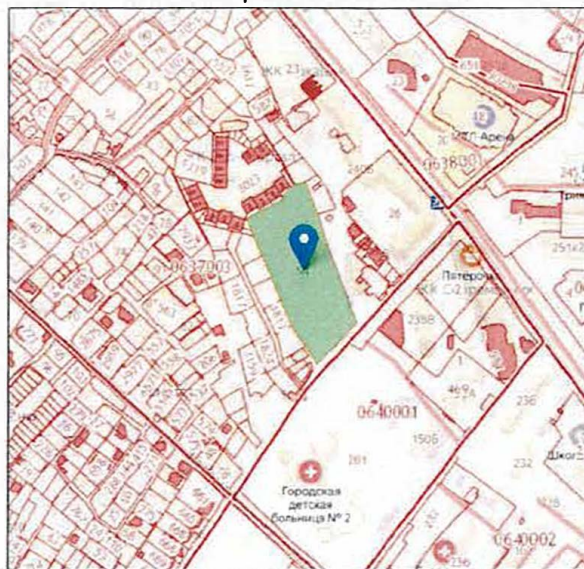
08.08.2019  
(ДД.ММ.ГГГГ)



## СИТУАЦИОННЫЙ ПЛАН

Координаты характерных точек

№	У	Х
1	1376469.64	392402.75
2	1376477.77	392383.33
3	1376478.70	392381.13
4	1376489.43	392356.46
5	1376493.67	392346.72
6	1376500.76	392330.74
7	1376513.26	392302.59
8	1376527.04	392273.37
9	1376527.80	392272.07
10	1376535.02	392259.68
11	1376544.77	392247.22
12	1376560.11	392225.01
13	1376607.81	392276.79
14	1376575.77	392354.25
15	1376557.14	392410.48
16	1376539.93	392449.45
17	1376537.70	392448.38
18	1376527.73	392445.44
19	1376527.48	392444.90
20	1376520.12	392438.81
21	1376514.36	392430.65
22	1376514.74	392427.58

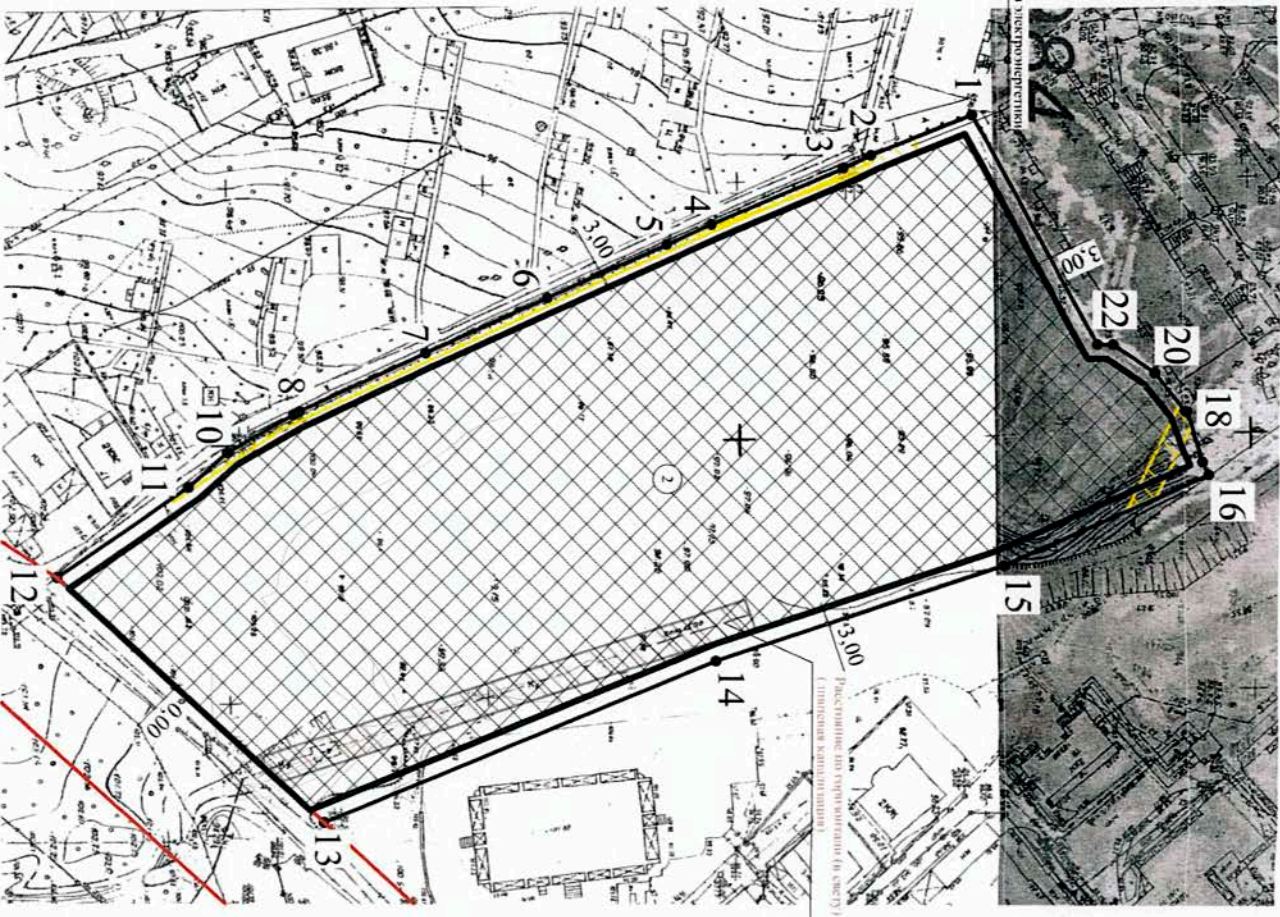
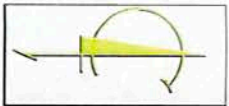


УСЛОВНЫЕ ОБОЗНАЧЕНИЯ			
	Охранная зона тепловых сетей		Граница земельного участка
	Охранная зона трубопроводов (газопроводов, нефтепроводов и нефтепродуктопроводов, аммиакопроводов)		Границы, в пределах которых разрешается строительство объектов капитального строительства
	Охранная зона объектов электроэнергетики		Минимальные отступы от границы земельного участка
	Граница санитарно-защитной зоны предприятий		Границы зон планируемого размещения объектов капитального строительства в соответствии с утвержденной документацией по планировке территории
	Граница зоны санитарной охраны источников питьевого и хозяйственного водоснабжения		Границы зон действия публичных сервитутов
	Границы зоны охраны объектов культурного наследия		Красные линии
	Границы территорий объектов культурного наследия		Расстояние по горизонтали (в свету) (канализация)
	Границы защитных зон объектов культурного наследия		Расстояние по горизонтали (в свету) (ливневая канализация)
	Точки подключения объектов капитального строительства к сетям инженерно-технического обеспечения		Расстояние по горизонтали (в свету) (волоконно-оптоволоконный кабель)
	Границы водоохранной (рыбоохранной) зоны водных объектов		Охранная зона линий и сооружений связи
	Границы прибрежной защитной полосы водных объектов		Иные ограничения (обременения) прав
	Границы береговой полосы водных объектов		Границы зоны особо охраняемой природной территории (государственного природного заповедника, национального парка, природного парка, памятника природы)
	Номер объекта капитального строительства, расположенных на земельном участке		

				Заказчики: ООО «Статус»		<b>ГПЗУ</b>	
				Адрес земельного участка: Самарская область, г. Самара, р-н Октябрьский, просека Третья			
				Кадастровый номер земельного участка: <u>63.01.0637003.94</u>			
				Площадь земельного участка (м²): 15000			
Должность	Ф.И.О.	Подпись	Дата	Виды разрешенного использования: 2.1	Стадия	Лист	Масштаб
Рук. УОЗУ	Рогачева Т.Г.					1/3	М 1:1000
Нач. отдела	Шуляев А.А.						
Разработал							
Консультант	Райко В.В.			Чертеж градостроительного плана земельного участка	Департамент градостроительства г.о. Самара		



1. Чертеж градостроительного плана земельного участка



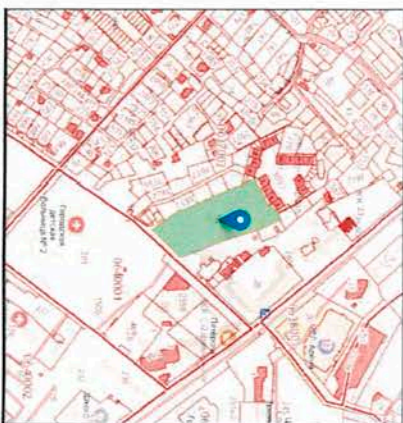
Граница зоны объектов электроснабжения

Расстояние до граница (в свету) (линейная кадастровая)

05.08.2019 для подготовки плана земельного участка разработали  
 (дата составления проекта, подписание проектной основы)  
 Чертеж градостроительного плана земельного участка разработал  
 05.08.2019 Департамент градостроительства г.о. Самары  
 (дата составления проекта)

Координаты характерных точек

№	У	Х
1	1794647.75	302381.75
2	1794647.77	302381.17
3	1794648.14	302356.46
4	1794648.67	302346.72
5	1794649.07	302330.74
6	1794649.76	302316.72
7	1794650.04	302292.37
8	1794650.86	302272.07
9	1794653.02	302256.08
10	1794654.77	302247.22
11	1794656.11	302222.01
12	1794657.77	302184.28
13	1794657.77	302184.28
14	1794655.14	302410.48
15	1794655.14	302410.48
16	1794650.01	302440.43
17	1794650.01	302448.38
18	1794652.74	302438.44
19	1794652.74	302438.81
20	1794650.12	302438.81
21	1794651.36	302400.65
22	1794651.74	302427.58



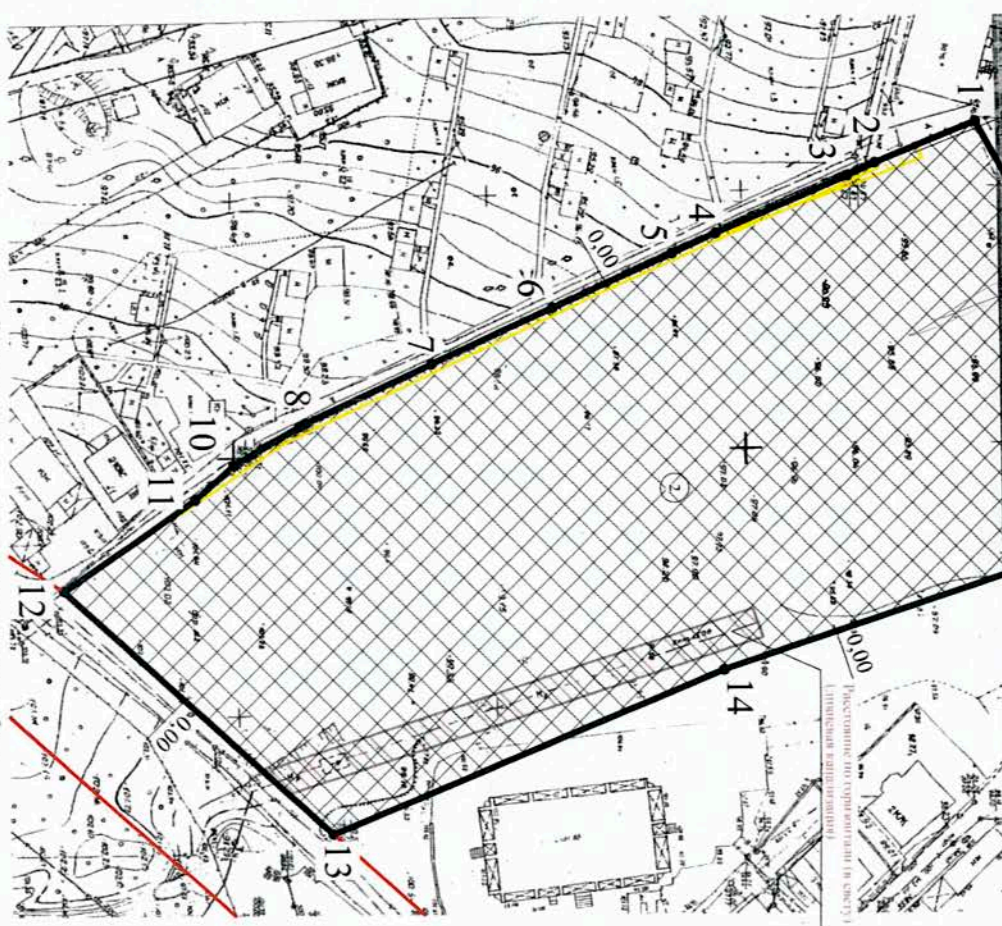
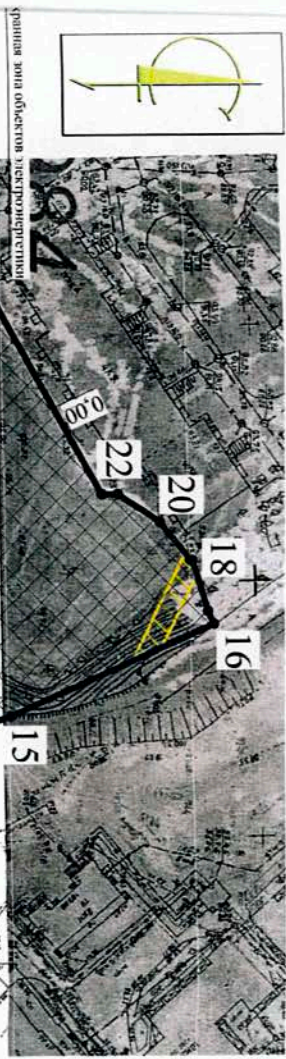
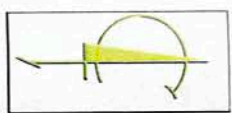
СИТУАЦИОННЫЙ ПЛАН

УСЛОВИЕ ОБОЗНАЧЕНИЯ

	Охраняемая зона тепловых сетей		Границы земельного участка
	Охраняемая зона трубопроводов (капитальных, неглубоководных и неглубоководных, артезианско-продольных)		Границы, в пределах которых разрешается строительство объектов капитального строительства
	Охраняемая зона объектов электроснабжения		Минимальные отступы от границ земельного участка
	Граница санитарно-защитной зоны предприятий		Границы зон планируемого размещения объектов капитального строительства в соответствии с утвержденной документацией по планировке территории
	Границы зоны санитарной охраны источников питьевого и хозяйственно-бытового водоснабжения		Границы зон действия публичных сервитутов
	Границы зоны охраны объектов культурного наследия		Красные линии
	Границы территории объектов культурного наследия		Расстояние по горизонтали (в свету) (кадастровая)
	Границы защитных зон объектов культурного наследия		Расстояние по горизонтали (в свету) (линейная кадастровая)
	Зоны подключения объектов капитального строительства к сетям инженерно-технического обеспечения		Расстояние по горизонтали (в свету) (линейная кадастровая)
	Границы поликорпусной (филокусной) зоны водных объектов		Охраняемая зона линий и сооружений связи
	Границы прибрежной защитной полосы водных объектов		Иные отграничения (обременения) права
	Границы береговой полосы водных объектов		Границы зон особо охраняемой природной территории (особо охраняемых природных парков, национальных парков, природных парков)
	Расположенных на земельном участке		

Заказчик: ООО «Старус»		ГПЗУ	
Должность	Ф.И.О.	Подпись	Дата
Рис. УОЗ	Пуршева Т.Т.		
Имя отряда	Шныш А.А.		
Работник	Рылко В.В.		
Консультант			
Адрес земельного участка: Самарская область, г. Самара, р-н Октябрьский, проспект Гетты		Катастровый номер земельного участка: 64.01.0643703.04	
Виды разрешенного использования: 2.1		Площадь земельного участка (кв.м): 151000	
Страна	Дист.	Масштаб	
	1/3	М 1:1000	
Чертеж градостроительного плана земельного участка		Департамент градостроительства г.о. Самары	

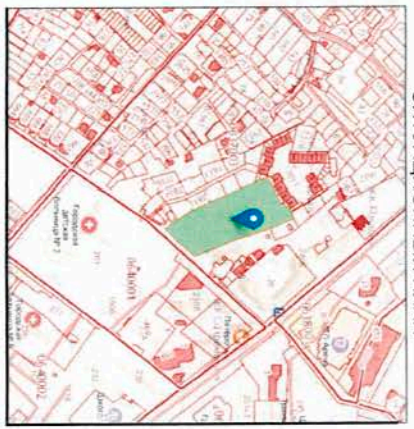
1. Чертеж градостроительного плана земельного участка



Чертеж градостроительного плана земельного участка разработан 05.08.2019 на основании: 1-500. Департамент градостроительства г.о. Саграда  
 Чертеж градостроительного плана земельного участка разработан 05.08.2019 Департаментом градостроительства г.о. Саграда

Координаты характерных точек

№	У	Х
1	1370664	30248,74
2	1370677	30283,15
3	1370478,70	30281,13
4	1370480,43	30218,46
5	1370401,67	30218,46
6	1370690,76	30210,74
7	1370627,25	30221,17
8	1370627,80	30222,07
9	1370633,02	30229,68
10	1370644,77	30229,22
11	1370660,11	30222,60
12	1370665,77	30214,25
13	1370657,14	30210,48
14	1370630,09	30240,45
15	1370637,70	30248,38
16	1370627,73	30245,44
17	1370620,12	30248,81
18	1370614,74	30247,58
19		
20		
21		
22		

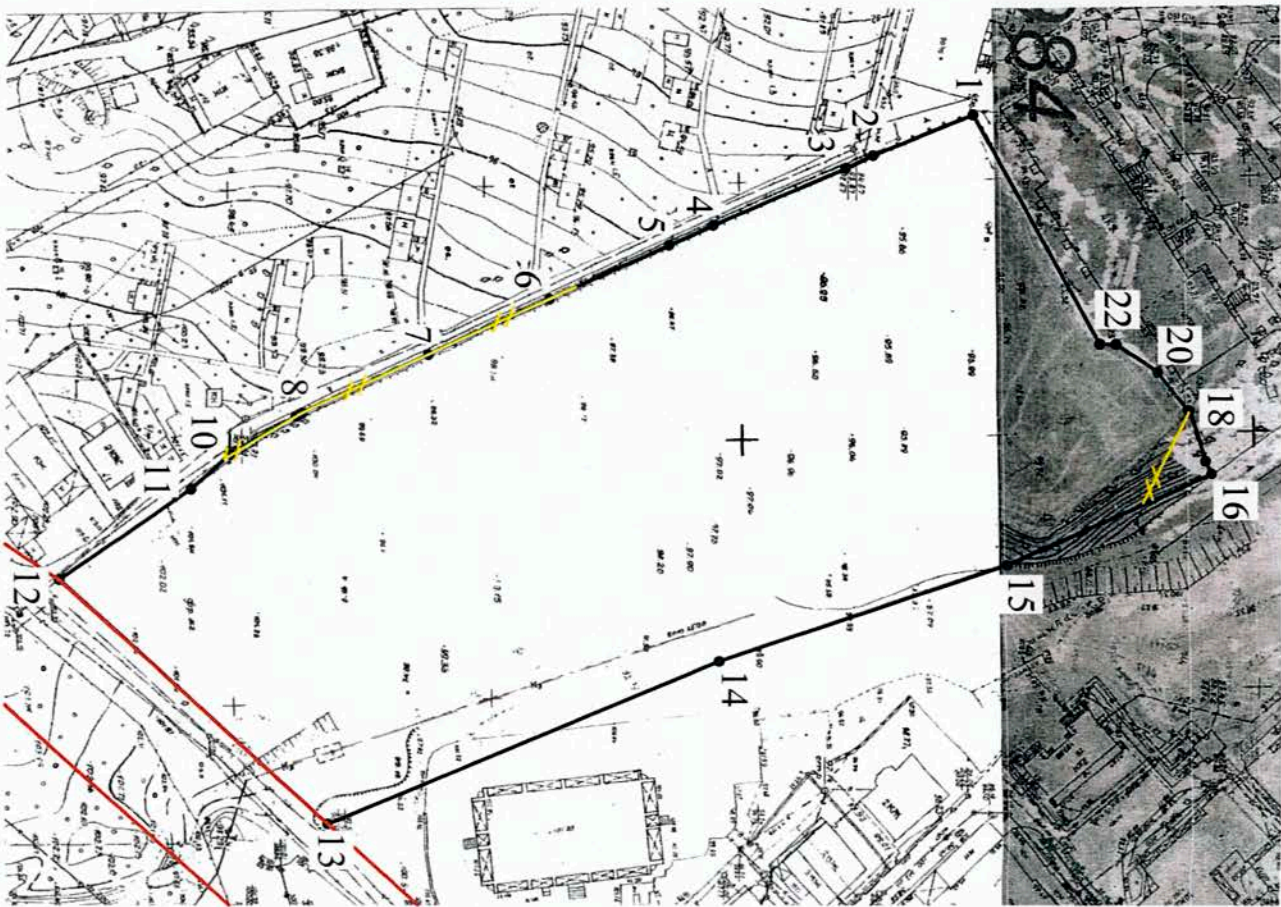
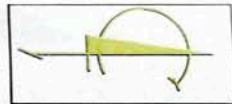


СИТУАЦИОННЫЙ ПЛАН

УСЛОВНЫЕ ОБОЗНАЧЕНИЯ	
	Охранная зона тепловых сетей
	Охранная зона трубопроводов (дающих пар, нефтяных и нефтепродуктовых, дающих газ)
	Охранная зона объектов электросети
	Граница санитарно-защитной зоны предприятий
	Граница зоны санитарной охраны источников питьевого и хозяйственно-бытового водоснабжения
	Граница зоны охраны объектов культурного наследия
	Граница территории объектов культурного наследия
	Границы защитных зон объектов культурного наследия
	Зоны подтопления объектов капитального строительства к сетям инженерно-технического обеспечения
	Границы водоохранной (рыбоохранной) зоны водных объектов
	Границы прибрежной защитной полосы водных объектов
	Границы береговой полосы водных объектов
	Номер объекта капитального строительства, расположенных на земельном участке

Дополнительно		Заказчик: ООО «Статус»	
Ф.И.О.	Подпись	Адрес земельного участка: Самарская область, г. Самара, р-н Октябрьский, проезд Гретья	ГПЗУ
Р.к. УОЗУ	Подпись Т.Т.	Квартальный номер земельного участка: 63.01.0037003.94	
Имя, отчество	Подпись А.А.	Виды разрешенного использования: 2.3.2.5.31.3.3, 3.4.1.3.5.1, 3.6.4.4.4.6.8.3.11.1, 11.2.1.3.1.2.0.2.1, 2.1.1.2.6.2.7.1, 3.2.3.4.2.3.7.3.8.3.10.1, 4.1.4.3.4.5.4.7, 4.9.4.9.1.5.1	Страна
Контактный	Подпись В.В.		Лист
		Чертеж градостроительного плана земельного участка	2/3
		Департамент градостроительства г.о. Саграда	М: 1:1000

1. Чертеж градостроительного плана земельного участка

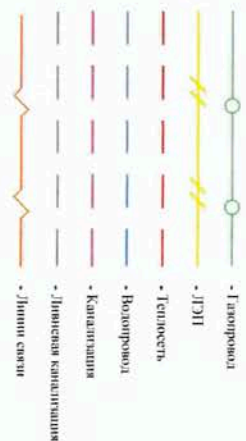


Чертеж градостроительного плана земельного участка разработан 05.08.2019 на территории кадастровой зоны в масштабе 1:500. Деятельность кадастрового инженера  
 (дата, наименование организации, государственного регистрационного номера)  
 Чертеж градостроительного плана земельного участка разработан 05.08.2019 Деятельность кадастрового инженера Л.О. Савина  
 (дата, наименование организации, государственного регистрационного номера)

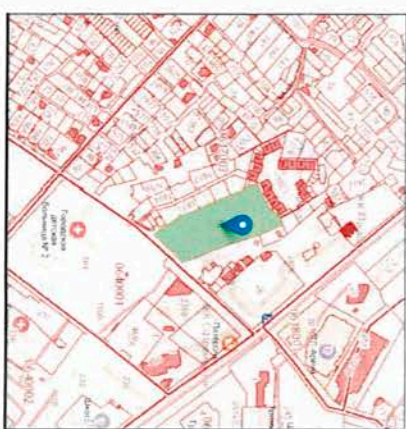
Координаты характерных точек

№	У	X
1	17566054	80250275
2	17564777	80258833
3	17564803	80255616
4	17564904	80258672
5	17565076	80250724
6	17561126	80250250
7	17562704	80257137
8	17565179	80257137
9	17565179	80254252
10	17564477	80254722
11	17566011	80252501
12	17566011	80257679
13	17566078	80254252
14	17565179	80254252
15	17565179	80248438
16	17565179	80248438
17	17565277	80248438
18	17565277	80244490
19	17565277	80244490
20	17565179	80238881
21	17565179	80238881
22	17565179	80257138

УСЛОВНЫЕ ОБОЗНАЧЕНИЯ

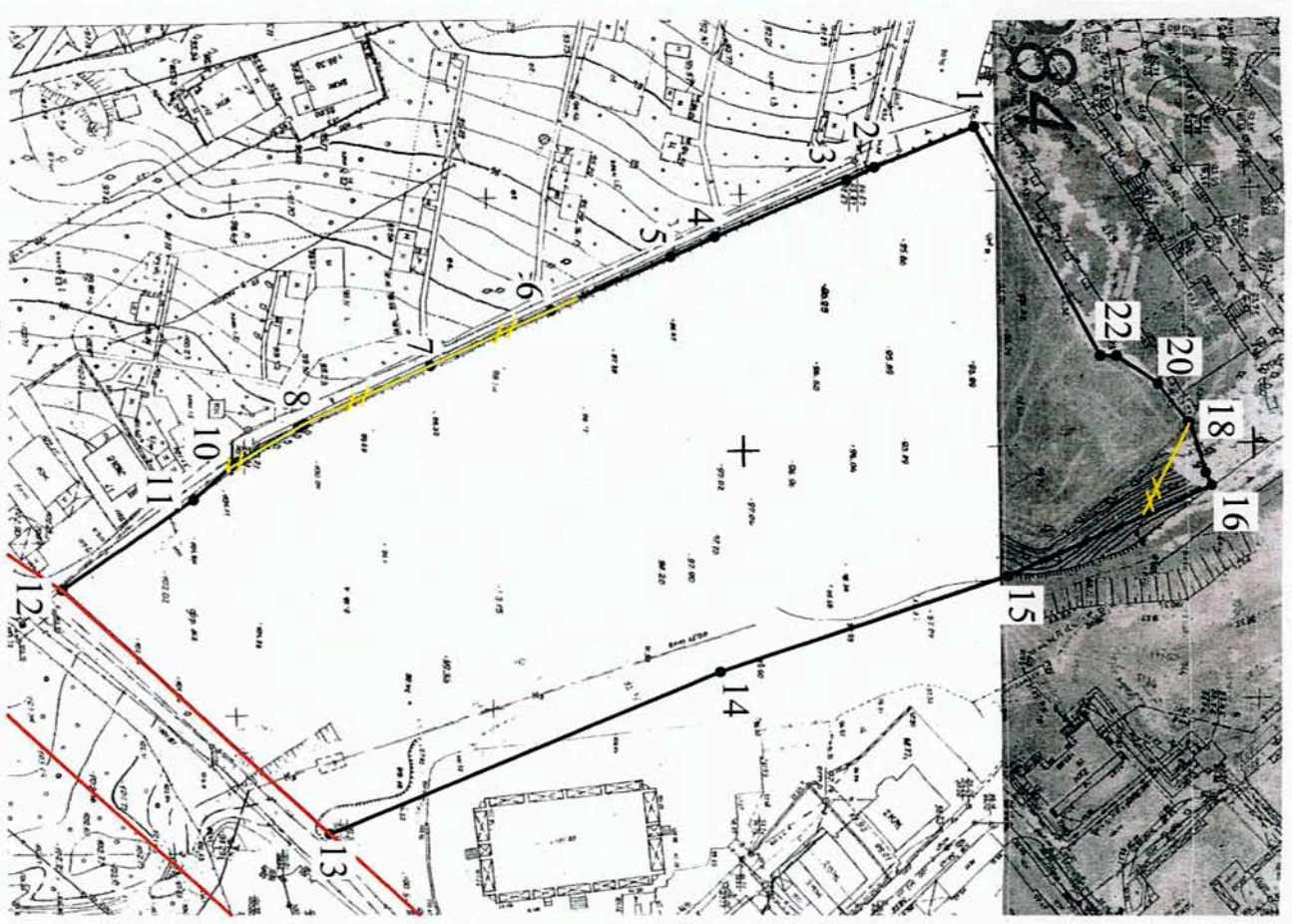
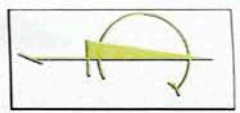


СИТУАЦИОННЫЙ ПЛАН



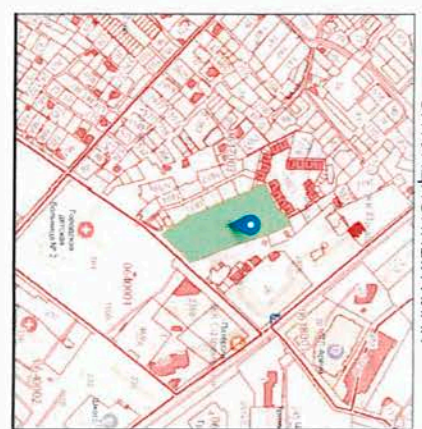
Заказчик: ООО «Статус»		ГПЗУ	
Локация	Ф.И.О.	Подпись	Дата
Р-к. УОУ	Кочергина Т.Г.		
Имя отчества	Имя А.А.		
Подпись	Имя А.А.		
Консультант	Райко В.В.		
Адрес земельного участка: Самарская область, г. Самара, р-н Октябрьский, проспект Трехм		Катастровый номер земельного участка: 63.01.0637003.291	
Промель: земельного участка (№): 15000		Страна	Лист
Чертеж градостроительного плана земельного участка		3/3	М 1:1000
Деятельность кадастрового инженера		г.о. Самара	

1. Чертеж градостроительного плана земельного участка



Координаты характерных точек

№	У	X
1	17566054	80250275
2	17564777	80258833
3	17564813	80255616
4	17564904	80258672
5	17565076	80250724
6	17561126	80250250
7	17562704	80257137
8	17563579	80257137
9	17563579	80255425
10	17564477	80254722
11	17564611	80252501
12	17566078	80257679
13	17566078	80258425
14	17565779	80258425
15	17563910	80244843
16	17563910	80248438
17	17563770	80248438
18	17562779	80244544
19	17562748	80244400
20	17562812	80238881
21	17561874	80237588
22	17561874	80237588



УСЛОВНЫЕ ОБОЗНАЧЕНИЯ

- Газопровод
- ЛЭП
- Теплотрасса
- Водопровод
- Канализация
- Ливневая канализация
- Ливневый сток

Чертеж градостроительного плана земельного участка разработан 05.08.2019 на топографической основе в масштабе 1:500. Деятельность кадастрового инженера (дата, наименование организации, государственная регистрация) 05.08.2019 Деятельность кадастрового инженера (дата, наименование организации, государственная регистрация) 05.08.2019 Деятельность кадастрового инженера (дата, наименование организации, государственная регистрация)

Заказчик: ООО «Статус»		ГПЗУ	
Локация	Ф.И.О.	Подпись	Дата
Р-к. УОУ	Кочергина Т.Г.		
Имя отчество	Иванов А.А.		
Подпись			
Консультант	Райко В.В.		
Адрес земельного участка: Самарская область, г. Самара, р-н Октябрьский, проспект Троицкий		Катастровый номер земельного участка: 63.01.0637003.04	
Промель: земельного участка (№): 15000		Страна	Лист
Чертеж градостроительного плана земельного участка		3/3	М 1:1000
Деятельность кадастрового инженера (дата, наименование организации, государственная регистрация)		Масштаб	

2. Информация о градостроительном регламенте либо требованиях к назначению, параметрам и размещению объекта капитального строительства на земельном участке, на который действие градостроительного регламента не распространяется или для которого градостроительный регламент не устанавливается: земельный участок расположен в территориальной зоне Ж-3, установлен градостроительный регламент.

2.1. Реквизиты акта органа государственной власти субъекта Российской Федерации, органа местного самоуправления, содержащего градостроительный регламент либо реквизиты акта федерального органа государственной власти, органа государственной власти субъекта Российской Федерации, органа местного самоуправления, иной организации, определяющего в соответствии с федеральными законами порядок использования земельного участка, на который действие градостроительного регламента не распространяется или для которого градостроительный регламент не устанавливается:

Дума городского округа Самара, Постановление Самарской Городской Думы от 26.04.2001 года № 61.

## 2.2. Информация о видах разрешенного использования земельного участка

Основные виды разрешенного использования земельного участка:

- Блокированная жилая застройка (2.3)
- Среднеэтажная жилая застройка (2.5)
- Коммунальное обслуживание (3.1)
- Бытовое обслуживание (3.3)
- Амбулаторно-поликлиническое обслуживание (3.4.1)
- Дошкольное, начальное и среднее общее образование (3.5.1)
- Культурное развитие (3.6)
- Магазины (4.4)
- Общественное питание (4.6)
- Обеспечение внутреннего правопорядка (8.3)
- Историко-культурная деятельность (9.3)
- Общее пользование водными объектами (11.1)
- Специальное пользование водными объектами (11.2)
- Гидротехнические сооружения (11.3)
- Земельные участки (территории) общего пользования (12.0)

Условно разрешенные виды использования земельного участка:

- Для индивидуального жилищного строительства (2.1)
- Малоэтажная многоквартирная жилая застройка (2.1.1)
- Многоэтажная жилая застройка (высотная застройка) (2.6)
- Объекты гаражного назначения (2.7.1)
- Социальное обслуживание (3.2)
- Стационарное медицинское обслуживание (3.4.2)
- Религиозное использование (3.7)
- Общественное управление (3.8)
- Амбулаторное ветеринарное обслуживание (3.10.1)
- Деловое управление (4.1)
- Рынки (4.3)
- Банковская и страховая деятельность (4.5)
- Гостиничное обслуживание (4.7)
- Обслуживание автотранспорта (4.9)
- Объекты придорожного сервиса (4.9.1)
- Спорт (5.1)

Вспомогательные виды использования земельного участка:

- отсутствуют

2.3. Предельные (минимальные и (или) максимальные) размеры земельного участка и предельные параметры разрешенного строительства, реконструкции объекта капитального строительства, установленные градостроительным регламентом для территориальной зоны, в которой расположен земельный участок:

Предельные (минимальные и (или) максимальные) размеры земельных участков, в том числе их площадь		3	4	5	6	7	8
1	2						
Длина, м	Ширина, м	Площадь, м <sup>2</sup> или га					
Без ограничений	Без ограничений	0 м <sup>2</sup>	0 м	12 м	30 %	Без ограничений	2.3, Количество парковочных мест – 1 шт. на одну квартиру, максимальная высота капитальных ограждений земельного участка – 2.5 м
Без ограничений	Без ограничений	0 м <sup>2</sup>	0 м	31/ 17,8 <sup>2</sup> м	50/60 <sup>7</sup> %	Без ограничений	2.5, Количество парковочных мест – 1 шт. на одну квартиру
Без ограничений	Без ограничений	0 м <sup>2</sup>	0 м	- <sup>3</sup>	100 %	Без ограничений	3.1
Без ограничений	Без ограничений	0 м <sup>2</sup>	0 м	-	80 %	Без ограничений	3.3

ограничений	ограничений								
Без ограничений	Без ограничений	0 м <sup>2</sup>	0 м	31/17,8 м	80 %	Без ограничений	Без ограничений	3.4.1	
Без ограничений	Без ограничений	0 м <sup>2</sup>	0 м	-	80 %	Без ограничений	Без ограничений	3.5.1	
Без ограничений	Без ограничений	0 м <sup>2</sup>	0 м	31/17,8 м	80 %	Без ограничений	Без ограничений	3.6	
Без ограничений	Без ограничений	0 м <sup>2</sup>	0 м	31/17,8 м	80 %	Без ограничений	Без ограничений	4.4	
Без ограничений	Без ограничений	0 м <sup>2</sup>	0 м	-	80 %	Без ограничений	Без ограничений	4.6	
Без ограничений	Без ограничений	0 м <sup>2</sup>	0 м	-	100 %	Без ограничений	Без ограничений	8.3	
Без ограничений	Без ограничений	0 м <sup>2</sup>	0 м	0 м	-	Без ограничений	Без ограничений	9.3	
Без ограничений	Без ограничений	0 м <sup>2</sup>	0 м	0 м	-	Без ограничений	Без ограничений	11.1	
Без ограничений	Без ограничений	0 м <sup>2</sup>	0 м	0 м	-	Без ограничений	Без ограничений	11.2	
Без ограничений	Без ограничений	0 м <sup>2</sup>	0 м	-	100 %	Без ограничений	Без ограничений	11.3	
Без ограничений	Без ограничений	0 м <sup>2</sup>	0 м	0 м	-	Без ограничений	Без ограничений	12.0	
Без ограничений	Без ограничений	300/0 <sup>2</sup> м <sup>2</sup>	3/0 <sup>4</sup> м	12 м	20 %	Без ограничений	Без ограничений	2.1, Максимальная высота капитальных ограждений 2,5 м	
Без ограничений	Без ограничений	0 м <sup>2</sup>	0 м	12 м	50/60 <sup>7</sup> %	Без ограничений	Без ограничений	2.1.1, Количество парковочных мест – 1 шт. на одну квартиру, максимальная высота капитальных	

Без ограничений	Без ограничений	0 м <sup>2</sup>	0 м		75/34,3 <sup>2</sup> м	40/60 <sup>7</sup> %	Без ограничений	ограждений земельного участка – 2.5 м
Без ограничений	Без ограничений	0 м <sup>2</sup>	0 м		31/17,8 <sup>2</sup> м	60 %	Без ограничений	2.6, Количество парковочных мест – 1 шт. на одну квартиру
Без ограничений	Без ограничений	0 м <sup>2</sup>	0 м		-	80 %	Без ограничений	2.7.1
Без ограничений	Без ограничений	0 м <sup>2</sup>	0 м		31/17,8 <sup>2</sup> м	80 %	Без ограничений	3.2
Без ограничений	Без ограничений	0 м <sup>2</sup>	0 м		31/17,8 <sup>2</sup> м	80 %	Без ограничений	3.4.2
Без ограничений	Без ограничений	0 м <sup>2</sup>	0 м		31/17,8 <sup>2</sup> м	80 %	Без ограничений	3.7
Без ограничений	Без ограничений	0 м <sup>2</sup>	0 м		31/17,8 <sup>2</sup> м	80 %	Без ограничений	3.8
Без ограничений	Без ограничений	0 м <sup>2</sup>	0 м		-	80 %	Без ограничений	3.10.1
Без ограничений	Без ограничений	0 м <sup>2</sup>	0 м		55/12 <sup>2</sup> м	80 %	Без ограничений	4.1
Без ограничений	Без ограничений	0 м <sup>2</sup>	0 м		-	80 %	Без ограничений	4.3
Без ограничений	Без ограничений	0 м <sup>2</sup>	0 м		31/17,8 <sup>2</sup> м	80 %	Без ограничений	4.5
Без ограничений	Без ограничений	0 м <sup>2</sup>	0 м		55/12 <sup>2</sup> м	80 %	Без ограничений	4.7
Без ограничений	Без ограничений	0 м <sup>2</sup>	0 м		31/17,8 <sup>2</sup> м	60 %	Без ограничений	4.9



Без ограничений	Без ограничений	0 м <sup>2</sup>	0 м	-	60 %	Без ограничений	4.9.1
Без ограничений	Без ограничений	0 м <sup>2</sup>	0 м	55/12 <sup>2</sup> м	80 %	Без ограничений	5.1

<sup>2</sup> для земельных участков полностью или частично находящихся в границах исторической части города. Граница исторической части города определена приложением № 3 Правил застройки и землепользования в г. Самаре, утвержденных Постановлением Самарской городской Думы от 26.04.2001 № 61 – карта правового (градостроительного) зонирования г. Самара;

<sup>3</sup> обозначение «-» означает – параметр не установлен;

<sup>4</sup> отступ от границы земельного участка равен – 0 м в следующих случаях: для границы (границ) земельного участка смежной с территорией общего пользования; для границ смежных земельных участков, принадлежащих на каком либо праве одному лицу; для границ земельного участка полностью или частично находящихся в границах исторической части города. Граница исторической части города определена приложением № 3 Правил застройки и землепользования в г. Самаре, утвержденных Постановлением Самарской городской Думы от 26.04.2001 № 61 – карта правового (градостроительного) зонирования г. Самара;

<sup>5</sup> предельная высота зданий, строений, сооружений определяется в соответствии с п. 6 ст. 30 настоящих Правил;

<sup>6</sup> суммарная площадь земельного участка, которая может быть застроена, определяется как площадь застройки здания. Площадь застройки здания определяется как площадь горизонтального сечения по внешнему обводу здания на уровне цоколя, включая проекции выступающих частей, в том числе крыльца, террасы, балконы, лоджии, консоли, приямки, отмостка. Площадь под зданием, расположенным на опорах, а также проезды под ним включаются в площадь застройки;

<sup>7</sup> при реконструкции. Под реконструкцией понимается термин, определенный ч. 14 ст. 1 Градостроительного кодекса Российской Федерации.





**5. Информация об ограничениях использования земельного участка, в том числе, если земельный участок полностью или частично расположен в границах зон с особыми условиями использования территорий:**

- Охранная зона инженерной коммуникации (ЛЭП)  
Постановление Правительства РФ от 24.02.2009 № 160 «О порядке установления охранных зон объектов электросетевого хозяйства и особых условий использования земельных участков, расположенных в границах таких зон» (далее - Постановление), статья 56 Земельного кодекса РФ

Постановлением установлено следующее: «8. В охранных зонах запрещается осуществлять любые действия, которые могут нарушить безопасную работу объектов электросетевого хозяйства, в том числе привести к их повреждению или уничтожению, и (или) повлечь причинение вреда жизни, здоровью граждан и имуществу физических или юридических лиц, а также повлечь нанесение экологического ущерба и возникновение пожаров, в том числе:

а) набрасывать на провода и опоры воздушных линий электропередачи посторонние предметы, а также подниматься на опоры воздушных линий электропередачи;

б) размещать любые объекты и предметы (материалы) в пределах созданных в соответствии с требованиями нормативно-технических документов проходов и подъездов для доступа к объектам электросетевого хозяйства, а также проводить любые работы и возводить сооружения, которые могут препятствовать доступу к объектам электросетевого хозяйства, без создания необходимых для такого доступа проходов и подъездов;

в) находиться в пределах огороженной территории и помещениях распределительных устройств и подстанций, открывать двери и люки распределительных устройств и подстанций, производить переключения и подключения в электрических сетях (указанное требование не распространяется на работников, занятых выполнением разрешенных в установленном порядке работ), разводить огонь в пределах охранных зон вводных и распределительных устройств, подстанций, воздушных линий электропередачи, а также в охранных зонах кабельных линий электропередачи;

г) размещать свалки;

д) производить работы ударными механизмами, сбрасывать тяжести массой свыше 5 тонн, производить сброс и слив едких и коррозионных веществ и горюче-смазочных материалов (в охранных зонах подземных кабельных линий электропередачи).

9. В охранных зонах, установленных для объектов электросетевого хозяйства напряжением свыше 1000 вольт, помимо действий, предусмотренных пунктом 8 настоящих Правил, запрещается:

а) складировать или размещать хранилища любых, в том числе горюче-смазочных, материалов;

б) размещать детские и спортивные площадки, стадионы, рынки, торговые точки, полевые станы, загоны для скота, гаражи и стоянки всех видов машин и механизмов, проводить любые мероприятия, связанные с большим скоплением людей, не занятых выполнением разрешенных в установленном порядке работ (в охранных зонах воздушных линий электропередачи);

в) использовать (запускать) любые летательные аппараты, в том числе воздушных змеев, спортивные модели летательных аппаратов (в охранных зонах воздушных линий электропередачи);

г) бросать якоря с судов и осуществлять их проход с отданными якорями, цепями, лотами, волокушами и тралами (в охранных зонах подводных кабельных линий электропередачи);

д) осуществлять проход судов с поднятыми стрелами кранов и других механизмов (в охранных зонах воздушных линий электропередачи).

10. В пределах охранных зон без письменного решения о согласовании сетевых организаций юридическим и физическим лицам запрещаются:

а) строительство, капитальный ремонт, реконструкция или снос зданий и сооружений;

б) горные, взрывные, мелиоративные работы, в том числе связанные с временным затоплением земель;

в) посадка и вырубка деревьев и кустарников;

г) дноуглубительные, землечерпальные и погрузочно-разгрузочные работы, добыча рыбы, других водных животных и растений придонными орудиями лова, устройство водоемов, колка и заготовка льда (в охранных зонах подводных кабельных линий электропередачи);

д) проход судов, у которых расстояние по вертикали от верхнего крайнего габарита с грузом или без груза до нижней точки провеса проводов переходов воздушных линий электропередачи через водоемы менее минимально допустимого расстояния, в том числе с учетом максимального уровня подъема воды при паводке;

е) проезд машин и механизмов, имеющих общую высоту с грузом или без груза от поверхности дороги более 4,5 метра (в охранных зонах воздушных линий электропередачи);

ж) земляные работы на глубине более 0,3 метра (на вспахиваемых землях на глубине более 0,45 метра), а также планировка грунта (в охранных зонах подземных кабельных линий электропередачи);

з) полив сельскохозяйственных культур в случае, если высота струи воды может составить свыше 3 метров (в охранных зонах воздушных линий электропередачи);

и) полевые сельскохозяйственные работы с применением сельскохозяйственных машин и оборудования высотой более 4 метров (в охранных зонах воздушных линий электропередачи) или полевые сельскохозяйственные работы, связанные с вспашкой земли (в охранных зонах кабельных линий электропередачи).

11. В охранных зонах, установленных для объектов электросетевого хозяйства напряжением до 1000 вольт, помимо действий, предусмотренных пунктом 10 настоящих Правил, без письменного решения о согласовании сетевых организаций запрещается:

а) размещать детские и спортивные площадки, стадионы, рынки, торговые точки, полевые станы, загоны для скота, гаражи и стоянки всех видов машин и механизмов, садовые, огородные и дачные земельные участки, объекты садоводческих, огороднических или дачных некоммерческих объединений, объекты жилищного строительства, в том числе индивидуального (в охранных зонах воздушных линий электропередачи);

б) складировать или размещать хранилища любых, в том числе горюче-смазочных, материалов;

в) устраивать причалы для стоянки судов, барж и плавучих кранов, бросать якоря с судов и осуществлять их проход с отданными якорями, цепями, лотами, волокушами и тралами (в охранных зонах подводных кабельных линий электропередачи).».

Земельный участок частично расположен в границах зоны с особыми условиями использования территории, площадь земельного участка покрываемая зоной с особыми условиями территории составляет « - » м<sup>2</sup>

- Расстояние по горизонтали в свету (ливневая канализация)  
СП 42.13330.2011. Свод правил. Градостроительство. Планировка и застройка городских и сельских поселений. Актуализированная редакция СНиП 2.07.01-89\*, статья 56 Земельного кодекса РФ  
Земельный участок частично расположен в границах зоны с особыми условиями использования территории, площадь земельного участка покрываемая зоной с особыми условиями территории составляет « - » м<sup>2</sup>
- Ограничение в использовании земельного участка с учетом соблюдения требований Решения Думы городского округа Самара от 07.02.2019 № 382 «Об утверждении местных нормативов градостроительного проектирования городского округа Самара» Федерального закона от 30.12.2009 № 384-ФЗ «Технический регламент о безопасности зданий и сооружений», Федерального закона от 22.07.2008 № 123-ФЗ «Технический регламент о требованиях пожарной безопасности», Федерального закона от 21.12.1994 № 69-ФЗ «О пожарной безопасности», Постановления Правительства РФ от 25.04.2012 № 390 «О противопожарном режиме», Приказа МЧС России от 24.04.2013 № 288 «Об утверждении свода правил СП 4.13130 «Системы противопожарной защиты. Ограничение распространения пожара на объектах защиты. Требования к объемно-планировочным и конструктивным решениям», иных нормативных правовых актов, нормативных технических документов в области пожарной безопасности, Постановления Главного государственного санитарного врача РФ от 14.03.2002 №10 «О введении в действие Санитарных правил и норм «Зоны санитарной охраны источников водоснабжения и водопроводов питьевого назначения. СанПиН 2.1.4.1110-02» (вместе с «СанПиН 2.1.4.1110-02. 2.1.4. Питьевая вода и водоснабжение населенных мест. Зоны санитарной охраны источников водоснабжения и водопроводов питьевого назначения. Санитарные правила и нормы», Постановления Правительства РФ от 03.03.2018 №222 «Об утверждении Правил установления санитарно-защитных зон и использования земельных участков, расположенных в границах санитарно-защитных зон», Постановления Главного государственного санитарного врача РФ от 25.09.2007 № 74 «О введении в действие новой редакции санитарно-эпидемиологических правил и нормативов СанПиН 2.2.1/2.1.1.1200-03 «Санитарно-защитные зоны и санитарная классификация предприятий, сооружений и иных объектов», иных нормативных правовых актов, нормативных технических документов.

- Информация о зонах с особыми условиями использования территорий, не содержащая перечень координат характерных точек, указана исходя из информации о зданиях, строениях, сооружениях, видах разрешенного использования земельных участков, ограничений, накладываемых Генеральным планом городского округа Самара, в целях предупреждения возможных финансовых и иных рисков инициатора намечаемой деятельности. Указанная информация должна быть уточнена на этапе подготовки проектной документации в рамках проведения соответствующих инженерных изысканий.

6. Информация о границах зон с особыми условиями использования территорий, если земельный участок полностью или частично расположен в границах таких зон:

Наименование зоны с особыми условиями использования территории с указанием объекта, в отношении которого установлена такая зона	Перечень координат характерных точек в системе координат, используемой для ведения Единого государственного реестра недвижимости		
	Обозначение (номер) характерной точки	X	Y
1	2	3	4
<u>Охранная зона инженерной коммуникации (ЛЭП)</u>	-	-	-
<u>Расстояние по горизонтали в свету (ливневая канализация)</u>	-	-	-

7. Информация о границах зон действия публичных сервитутов: информация отсутствует

Обозначение (номер) характерной точки	Перечень координат характерных точек в системе координат, используемой для ведения Единого государственного реестра недвижимости	
	X	Y
-	-	-

8. Номер и (или) наименование элемента планировочной структуры, в границах которого расположен земельный участок:

9. Информация о технических условиях подключения (технологического присоединения) объектов капитального строительства к сетям инженерно-технического обеспечения, определенных с учетом программ комплексного развития систем коммунальной инфраструктуры поселения, городского округа:

Департамент городского хозяйства и экологии г.о. Самара – от 29.07.2019 № 258-МЗ (водоотведение поверхностных сточных вод):

максимальная нагрузка подключения (технологического присоединения) объекта капитального строительства –

срок подключения –

срок действия технических условий -

ООО «Самарские коммунальные системы» (водоснабжение и водоотведение) - от 26.07.2019 № 05-0682

максимальная нагрузка подключения (технологического присоединения) объекта капитального строительства –

срок подключения –

срок действия технических условий –

10. Реквизиты нормативных правовых актов субъекта Российской Федерации, муниципальных правовых актов, устанавливающих требования к благоустройству территории:  
Постановление Главы городского округа Самара от 10.06.2008 № 404 «Об утверждении Правил благоустройства территории городского округа Самара»

11. Информация о красных линиях: информация отсутствует

Обозначение (номер) характерной точки	Перечень координат характерных точек в системе координат, используемой для ведения Единого государственного реестра недвижимости	
	X	Y
-	-	-